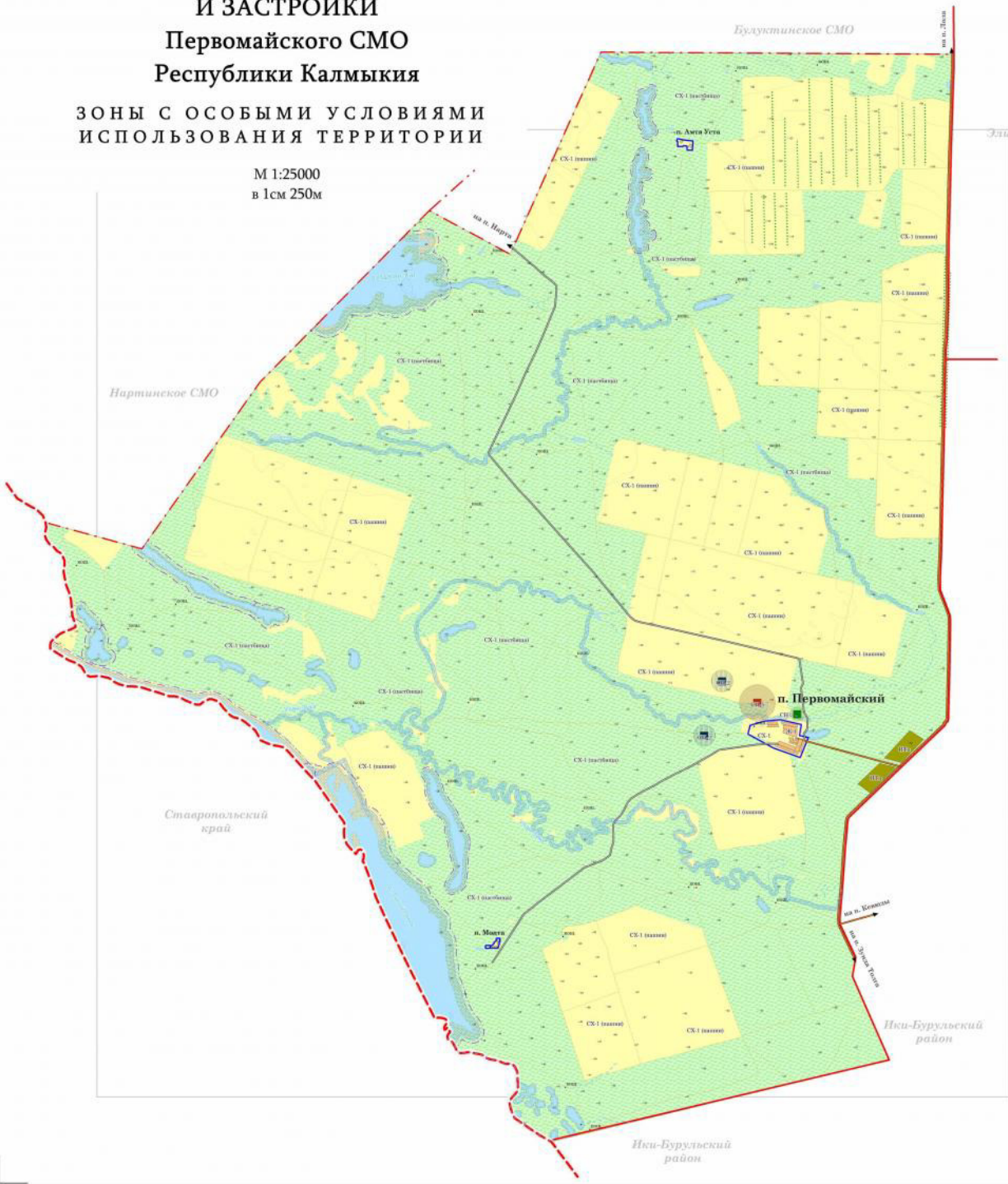


ПРАВИЛА ЗЕМЛЕПОЛЬЗОВАНИЯ И ЗАСТРОЙКИ Первомайского СМО Республики Калмыкия

ЗОНЫ С ОСОБЫМИ УСЛОВИЯМИ
ИСПОЛЬЗОВАНИЯ ТЕРРИТОРИИ

М 1:25000
в 1см 250м



Условные обозначения

ГРАНИЦЫ

- Республика Калмыкия
- Приморский район
- Первомайское СМО
- межпоселенческие границы

ЗЕМЛИ ВОДНОГО ФОНДА

- воды акватории
- реки, каналы
- реки, каналы проточного

ТРАНСПОРТНАЯ ИНФРАСТРУКТУРА

- дороги районного
- местного
- артерии, грунтовые
- автомобильные
- железные дороги

ЖИЛЫЕ ЗЕМЛИ

- Зоны существующей индивидуальной жилой застройки с автомобильными парковками (ИЖЗ)

ЗЕМЛИ СПЕЦИАЛЬНОГО НАЗНАЧЕНИЯ

- Зоны складирования ТБО и ЖКО
- Зоны складов
- Зоны размещения коммунальных

СЕЛЬСКОХОЗЯЙСТВЕННЫЕ ЗОНЫ

- Зоны агроклиматического потенциала (агроклим)
- Зоны сельскохозяйственного назначения (земли)

ЗОНЫ ПЕРСПЕКТИВНОГО ТРАНСФОРМИРУЕМОГО РАЗВИТИЯ

- Зоны экологичной и дисперсионной инфраструктуры (экоинфраструктура)

ЗОНЫ С ОСОБЫМИ УСЛОВИЯМИ ИСПОЛЬЗОВАНИЯ ТЕРРИТОРИИ

- Санитарно-защитная зона ТБО и ЖКО
- Санитарно-защитная зона складов
- Санитарно-защитная зона коммунальных
- Рекреационная зона
- Инженерная зона