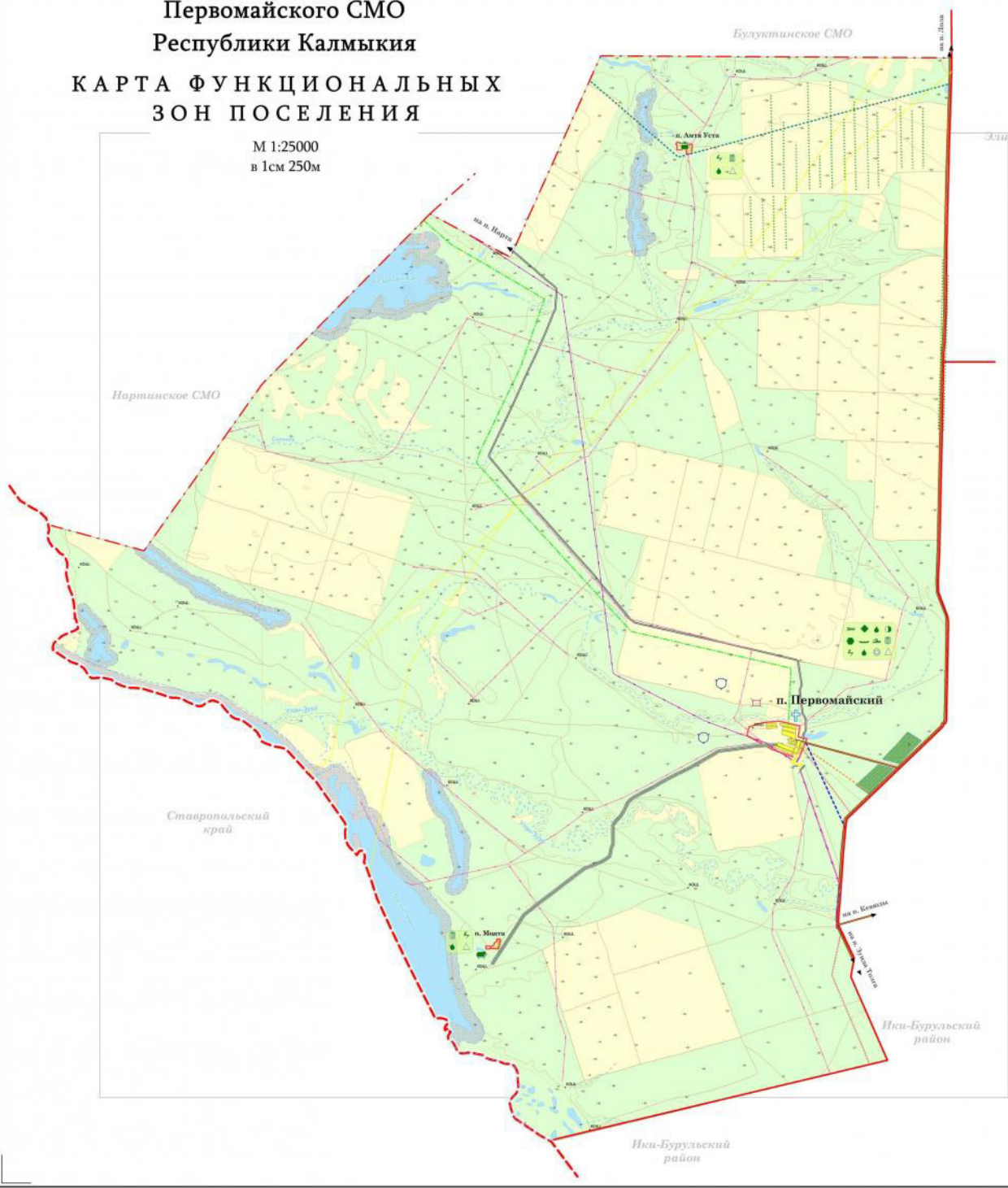


# ГЕНЕРАЛЬНЫЙ ПЛАН Первомайского СМО Республики Калмыкия

## КАРТА ФУНКЦИОНАЛЬНЫХ ЗОН ПОСЕЛЕНИЯ

М 1:25000  
в 1 см 250 м



**Условные обозначения**

<b>ГРАНИЦЫ</b>	<ul style="list-style-type: none"> <li>границы Республики Калмыкия</li> <li>границы муниципального района</li> <li>границы Первомайского СМО</li> <li>границы населенных пунктов</li> </ul>
<b>ТЕРИТОРИИ</b>	<ul style="list-style-type: none"> <li>акватория водоема</li> </ul>
<b>ТРАНСПОРТНАЯ ИНФРАСТРУКТУРА</b>	<ul style="list-style-type: none"> <li>дороги районного назначения</li> <li>дороги с грунтовыми покрытиями</li> <li>проемы дорог</li> </ul>
<b>ЗЕМЛИ КОМПЛЕКСНОГО НАЗНАЧЕНИЯ</b>	<ul style="list-style-type: none"> <li>луга</li> <li>лесбычи</li> <li>лесопосадки</li> </ul>
<b>ЗЕМЛИ ВОДНОГО ФОНДА</b>	<ul style="list-style-type: none"> <li>водоемы, водохранилища</li> <li>ручьи, каналы</li> <li>ручьи, каналы перспективных</li> </ul>
<b>ИНЖЕНЕРНАЯ ИНФРАСТРУКТУРА</b>	<ul style="list-style-type: none"> <li>магистральная водопроводная</li> <li>магистральная газопроводная</li> <li>ЛЭП 300 кВ</li> <li>ЛЭП 20 кВ</li> <li>ЛЭП 10 кВ</li> <li>линии электропередачи 20 кВ</li> <li>используемые оптические линии связи</li> <li>кабели связи</li> </ul>
<b>ОБЪЕКТЫ СПЕЦИАЛЬНОГО НАЗНАЧЕНИЯ</b>	<ul style="list-style-type: none"> <li>экологическая</li> <li>ландшафтная</li> <li>санитарная</li> <li>земли историко-культурного назначения</li> </ul>
<b>ПРОЕКТНЫЕ ПРЕДЛОЖЕНИЯ</b>	<ul style="list-style-type: none"> <li>строительная</li> <li>ландшафтно-архитектурная</li> <li>строительная и реконструкция автомобильных дорог</li> <li>земли рекреации и оздоровления</li> <li>строительная оздоровительная</li> <li>Субурбан (проект)</li> <li>строительная и реконструкция ЛЭП</li> <li>санитарная населенного пункта</li> <li>строительная новых автомобильных</li> <li>проектирование водопровода</li> <li>обустройство автодорожных остановочных пунктов</li> <li>ландшафт</li> <li>реконструкция микрорайона и прилегающего участка</li> <li>строительство объектов спортивной индустрии</li> <li>строительная с/х назначения объектов</li> <li>строительная новых и перспективных структурных единиц административной</li> <li>строительная и реконструкция объектов спортивной индустрии (стадионы, дворцы, объекты спорт)</li> <li>обустройство организационных мест отдыха (проект (показан))</li> </ul>