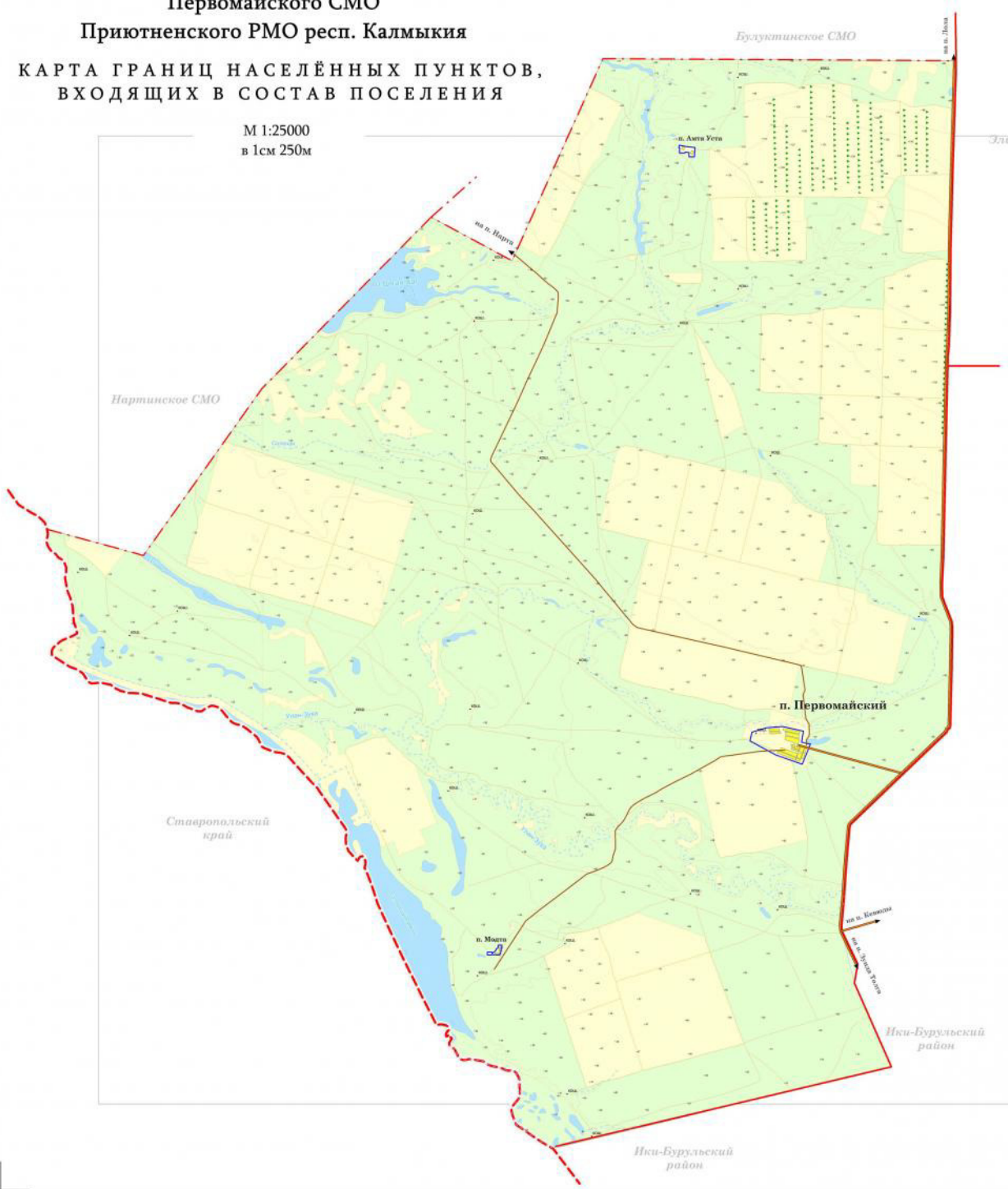


ГЕНЕРАЛЬНЫЙ ПЛАН Первомайского СМО

Приютненского РМО респ. Калмыкия

КАРТА ГРАНИЦ НАСЕЛЁННЫХ ПУНКТОВ,
ВХОДЯЩИХ В СОСТАВ ПОСЕЛЕНИЯ

М 1:25000
в 1см 250м



Условные обозначения

- ГРАНИЦЫ**
 - Республики Калмыкия
 - Приютненского района
 - Первомайского СМО
 - индивидуальная граница
- ТЕРРИТОРИИ**
 - земли населенных пунктов
- ТРАНСПОРТНАЯ ИНФРАСТРУКТУРА**
 - дороги районного значения
 - дороги с грунтовыми покрытиями
 - прочие дороги
- ЗЕМЛИ ХОЗЯЙСТВЕННОГО НАЗНАЧЕНИЯ**
 - пашни
 - сады/сады
 - лесопосадки
- ЗЕМЛИ ВОДНОГО ФОНДА**
 - озера, водохранилища
 - рукава, каналы
 - рукава, каналы, пересыхающие